

SÄHKÖLEHTO®
Messuextra



KONEPAJA

Tutustu tuoteutuukseimme

Tervetuloa
osastollemme A1127!

Konepajamessut - Sähkölehto mukana tapahtumassa

Tervetuloa osastollemme A1127!

Konepaja 18-messut järjestetään 20.–22.3.2018 Tampereen Messu- ja Urheilukeskuksessa. Konepaja-tapahtuma on suunnattu kone- ja laiteinvestoinneista päättävälle henkilölle.

Tuoteryhmiä ovat työstökoneet, levykoneet, hitsaus ja liittämisen, työkalut, automaatio ja robotiikka, kunnossapito sekä teollisuuden palvelut. Sähkölehdon osastopaikka on A1127.

Esittelemme osastollamme turvatekniikan sekä mittauksen ja valvonnan uutuuksia. Esittelyssä ovat uusimmat Euchner-turvakytkimet kuten modulaarinen MGB2-turvakytkin.

Turvatekniikan valikoimasta esittelemme myös mittatilauksena valmistettavat SSZ-turvamatot, -puskurit ja -reunat, DOLD-turvareleet, Reer-turvavaloverhot ja -puomit sekä Reer Mosaic ohjelmoitavat turvalogiikat.

Mittaukseen ja valvontaan löytyvät DOLD moottorinohjausreleet, Kübler pulssi- ja lineaarianturit sekä koneiden ja laitteiden etäarkastukseen ViZaar-videoskoopit. Kaikki messuilla olevat uutuuksien on esitelty tässä lehdessä.

Tervetuloa osastollemme A1127!



20.-22.3.2018
Tampere

REER turvavaloverhot

Reer tuotevalikoimasta löytyvät tyyppin 2 / PL c sekä tyyppin 4 / PL e vaatimusten mukaiset turvavaloverhot.



Turvavaloverhoja on saatavana sormi-, käsi- ja henkilösuojaukseen sekä turvavalopuomit kulunvalvontaan. Kuljetinlinjasovelluksiin on saatavilla valoverhot mykistystoiminnolla.

Standardiversioiden lisäksi turvavaloverhoja on saatavana myös vesitiiviinä (IP67 ja IP69K) sekä ATEX- direktiivin mukaisina rakenteina. Reer-valoverhojen asennus ja käyttöönotto on helppoa. Jokaisen valoverhon mukana tulee säädettävät metalliset asennuspalat. Kylmiin olosuhteisiin (-25 °C) Reeriltä löytyvät lämmitettävät valoverhot.

Asetukset ja konfiguraatiomuutokset tehdään johdotusta muuttamalla.

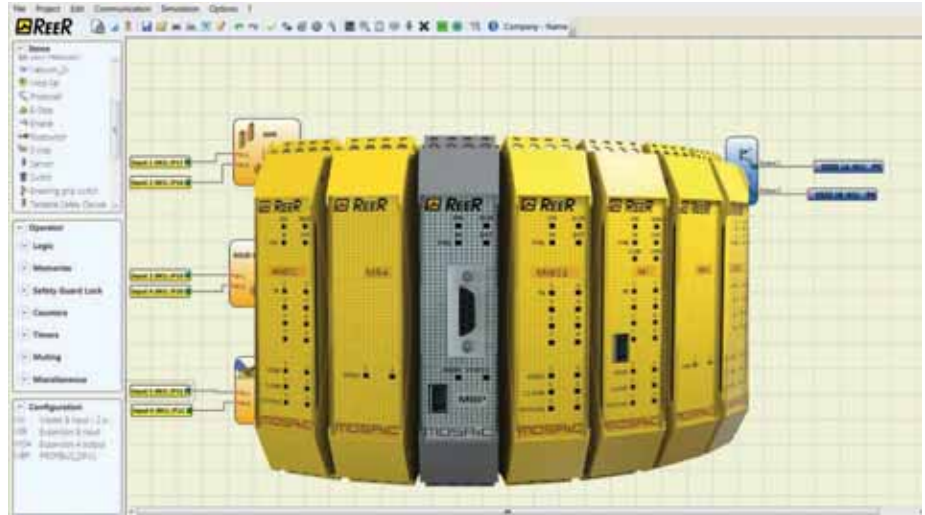
| | | |
|----------------|--|--|
| sormisuojaus | | Turvavaloverhon avulla tunnistetaan sormi vaara-alueelta. Turvavaloverhon resoluutio 14 mm. |
| käsisuojaus | | Turvavaloverhon avulla tunnistetaan käsi vaara-alueelta. Turvavaloverhon resoluutio 20, 30 tai 40 mm. |
| henkilösuojaus | | Turvavaloverhon avulla tunnistetaan henkilö vaara-alueelta. Turvavaloverhon resoluutio 50 - 90 mm. |
| kulunvalvonta | | Turvavalopuomin avulla tunnistetaan henkilön kulku vaara-alueelle. Turvavalopuomin resoluutio 300, 400 tai 500 mm. |

REER MOSAIC - ohjelmoitava turvalogiikka



Reer Mosaic on modulaarinen, konfiguroitava turvalogiikka erilaisten vaarallisten laitteiden ja koneiden suojauskomponenttien ohjaamiseen. Sitä voidaan käyttää ohjausjärjestelmänä kattavasti erilaisille turvakomponenteille kuten esim. turvaloverhot, turvalokennot, laserskannerit, hätä-seis-pysäyttimet, erilaiset turvakytkimet, sallintakytkimet, enkooderit, turvamatot ja -puskurit sekä pyörimisvalvontareleet. Modulaarisen ja laajennettavan rakenteen ansiosta Mosaic on joustava turvalogiikka moniin erilaisiin sovelluksiin.

Turvalogiikan ohjelmointi tapahtuu kätevästi graafisen käyttöliittymän kautta Mosaic Safety Designer (MSD) ohjelman avulla. Järjestelmä on sopiva pienen tai isompientkin suojauskokonaisuuksien valvontaan ja konfiguroitavissa helppokäyttöistä "Drag&Drop" ohjelmointia hyödyntäen.



Laitteiden ja johdotuksen vähentäminen säästää tilaa ja nopeuttaa asennusta. Pienempi määrä elektromeekaanisia komponentteja tarkoittaa parempaa suoritustasoa (PL e) ja siten korkeampaa turvatasoa.

Ohjelmiston projektiraportti antaa ajankohtaiset PFH, DCavg, ja MTTFd-

arvot EN 13849-1 ja EN 62061 standardien mukaisesti. Mosaic-järjestelmään voidaan liittää 14 laajennusyksikköä ja se on laajennettavissa aina 128 tuloon saakka. Myös kommunikointi Profibus DB, DeviceNet, CANopen ja EtherCAT väyliin on mahdollista toteuttaa.

- Vähentää johdotuksen tarvetta, koska konfigurointi onnistuu ohjelmiston avulla.
- Tilansäästö ohjauskaapissa (voidaan korvata useampi turvarele)
- Samaa konfiguraatiota voidaan helposti kopioida useisiin laitteisiin
- Haastavampia järjestelmiä on helpompi toteuttaa Mosaic turvalogiikalla kuin turvareleillä.
- Ohjelmistolla saadaan johdottamista joustavampi ratkaisu.
- Helppokäyttöinen Mosaic Safety Designer (MSD) ohjelma, jossa function block-ohjelmointi.
- Laajennusyksiköt on mahdollista hajauttaa toisistaan, jolloin johdotuksen tarve vähenee.
- Turvatasot: SIL 3 – SILCL 3 – PL e – Cat. 4 – Type 4

1959 perustettu Reer on Italian markkinajohtaja ja eräs johtavista eurooppalaisista turvaloverhojen valmistajista. Tuotevalikoimaan kuuluvat turvaloverhojen lisäksi myös turvalokennot, turvalogiikat ja mittavaat valoverhot. Reerillä on pitkä kokemus turvaloverhojen kehittämisestä ja toimittamisesta auto-, robotti- ja pakkausteollisuuden tarpeisiin.

Tulossa vuoden 2018 aikana

MGB2-turvakytkin - modulaarinen suojausratkaisu käyttökohteen mukaan

Selkeä muotoilu, monipuoliset ominaisuudet sekä turvakytkimen modulaarinen rakenne takaavat joustavan ratkaisun laitteiden ja koneiden suojaukseen. MGB2 tarjoaa käyttäjälle paljon enemmän mahdollisuuksia kuin pelkkä turvakytkin.

Uusi turvakytkinkokonaisuus on varustettu MBM Profinet/Profisafe-väylämoduulilla, joka voidaan kytkeä erilleen turvakytkimestä. Kevyempi kokonaisuus vähentää myös tilantarvetta ovelta. Ratkaisu mahdollistaa jopa kuuden MGB2-turvakytkimen sarjoittamisen samalle MBM väylämoduulille. Tästä johtuen sarjaankytkentä alueen suojauksessa on myös entistä edullisempää. MGB2-turvakytkin täyttää EN ISO 13489-1 PL e ja EN ISO 14119 standardien vaatimukset.

Modulaarisessa MGB2-turvakytkimessä on 2 painikemoduulipaikkaa, valikoimasta löytyy valaistut painikkeet, kääntökytkimet, merkkivalot sekä hätä-seis painikkeet. Erilaisten



EUCHNER
More than safety.

painikemoduulien avulla saavutetaan mahdollisimman joustava ja omien tarpeiden mukainen kokonaisuus suojaukseen. Vaihdo tai huolto voidaan toteuttaa myös suojatun laitteen ollessa käynnissä ilman että tuotantoon aiheutuu katkoja. MGB-turvakytkimet on toteutettu teollisuusolosuhteisiin kestävällä, ovea ohjaavalla sekä oven pysäyttävällä

rakenteella. MGB2-turvakytkimessä on integroitu asennuslevy, joka helpottaa asennusta erilaisiin teollisuuden kohteisiin. Turvakytkin soveltuu yhtä hyvin sarana- sekä liukuovisovelluksiin. 2000 N:n lukitusvoima estää suojatulle alueelle kulkemisen laitteen tai koneen suojauksen ollessa aktivoitu.

- PL e-tason komponentti ISO 13849-1 mukaisesti
- Kytkimessä integroitu ovikahva, valaistut painikkeet, HS-painike
- Liitettävissä OSSD-turvalähtöjen avulla yleisimpiin turvareleisiin ja logiikkayksiköihin
- Hätävapautuskahva vaarallisen alueen puolella
- RFID-koodaus rajaa sekä lukituksen optinen valvonta, joista saatavilla tilatiedot
- Kytkeväissä yksin tai sarjaan
- Standardiversion kätisyys käännettävissä
- Useita eri versioita
- Soveltuu myös liukuoviin
- Saatavilla väyläliitännäisenä (Ethernet/IP, Profinet)

Kapea CTP-turvakytkin – Integroiduilla painikkeilla

Kompakti RFID-koodattu CTP-turvakytkin on nyt saatavilla myös painikekomponenttien kanssa. CTP-Extended turvakytkimen painikekomponentteja voidaan käyttää laitteen ohjaukseen esim. käynnistys, kuittaus, pysäytys ja hätä-seis toimintoihin.

Kuten muissakin Euchnerin RFID-koodatuissa turvakytkimissä, painikkeet ovat vapaasti käytettävissä mitä tahansa ohjaustoimintoa varten. Erilistä painikemoduulia ei enää tarvita, jolloin järjestelmä yksinkertaistuu sekä johdotuksen määrä vähenee. CTP-Extended turvakytkimen versioihin on mahdollista lisätä valaistut painikkeet, vaarallisen alueen takavapautus sekä hätä-seis painike.

Kuten kaikki Euchnerin RFID-koodatut turvakytkimet CTP-Extended valvoo omaa lukitustaan, ristiin kytkentöjä ja kytkimestä lähtevät OSSD-signaalit on mahdollista kytkeä yleisimpiin turvareleisiin ja -logiikkoihin. CTP-Extended täyttää kaikki EN ISO 13489-1 ja EN-ISO 14119 standardien vaatimukset.

Turvakytkin on toteutettu yhdellä M23-liittimellä yksinkertaisen käyttöönoton mahdollistamiseksi. Turvakytkimen kompakti koko ja kestävä muovinen rakenne metallisella kytkentäpäällä on sopiva erilaisten teollisuuden laitteiden ja kohteiden suojaukseen.



- Muovirunkoinen 3900 N lukitusvoimalla ja ohjautuvalla kytkentäpäällä
- Liitettävissä OSSD-turvalähtöjen avulla yleisimpiin turvareleisiin ja logiikkayksiköihin
- Valmiita kytkentäesimerkkejä
- Korkea RFID-koodaus
- Saatavilla myös valaistuilla painikkeilla sekä HS-painikkeella
- Suojausluokka IP69

Sähkölehdon pitkäaikainen päämies Euchner on 70 vuotta vanha perheyryitys, joka sijaitsee Stuttgartissa Etelä-Saksassa. Euchner on yksi maailman johtavia yrityksiä teollisuuden turvatekniikan tuotteiden kehityksessä ja valmistuksessa. Euchner panostaa voimakkaasti tuotekehitykseen kehittääkseen laadukkaita ja käyttäjäystävällisiä tuotteita, jotka vastaavat turvatekniikan uusiutuvia standardeja.

Euchnerin tuotevalikoima jakautuu kolmeen eri alueeseen; automaatioon, turvatekniikkaan ja käsiohjaimiin. Euchnerin halu kehittää tuotteitaan asiakkaiden ehdoilla on luonut yritykselle joustavuuden ja innovatiivisuuden toimintaperiaatteen. Uusia tuotteita suunnitellaan ja kehitetään nopeasti markkinoiden vaatimusten mukaisesti.

SSZ-turvamatot sovelluskohtaiseen turvallistamiseen

Turvamattoja käytetään vaarallisten alueiden suojaamiseen kohteissa, joissa muut turvalaitteet eivät toimi tai eivät ole käytännöllisiä. Esimerkiksi optiset turvalaitteet eivät ole luotettavia erittäin likaisissa ympäristöissä tai turva-aitojen asennus hankaloittaa alueella työskentelyä.

SSZ-turvamatot valmistetaan aina asiakaskohtaisena mittatilaustyönä käyttäen SSZ-sensorelementtejä. Turvataso PLd-vaatimukset saavutetaan SSZ-laiteparilla turvarele ja turvamatto. Matot voidaan toteuttaa myös erilaisilla leikkauksilla tai kaarevilla reunoilla. Suurin yksittäinen matto voi olla 3000 mm x 1500 mm. Usein logistiikan ja käytön kannalta on helpompaa turvallistaa suuret alueet pienemmillä osamatoilla.

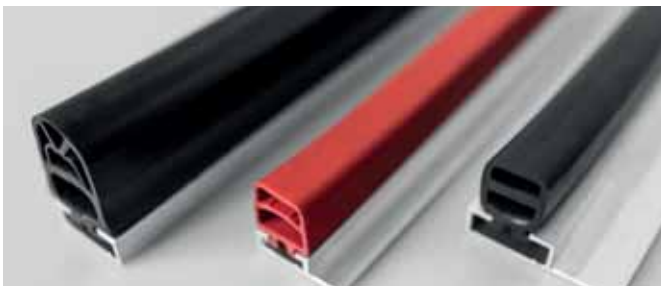
Kestävyyden takaamiseksi SSZ-turvamatot ovat saatavilla 6 mm paksulla öljynkestävällä NBR-pinnoitteella (kokonaispaksuus 21 mm). Mattojen asennus tapahtuu joko reunoille poratuilla asennusrei'illä tai viistetyillä 61 mm leveillä alumiinireunoilla, jotka mahdollistavat matolle nousun rullakoilla ym. NBR-pinnoitettu rakenne kestää pehmeäpyöräisen ajoneuvon 5000 kg asti.

Vakioliitäntä on 4-napainen M8-liitin. SSZ toimittaa asiakasmittaisia liitäntäkaapeleita vapailla johdinpäillä tai kaapelilähdöllä ja liittimellä. NBR-pinnoitetut turvamatot on mahdollista valmistaa erikoisvesitiiviinä rakenteina, jolloin ne kestävät erittäin kosteissa ja likaisissa ympäristöissä kuten esim. paperiteollisuudessa.



Tällöin liitäntä toteutetaan kiinteänä tiivistettynä kaapeliulostulona.

Keveyeen käyttöön SSZ turvamattoja on saatavilla ilman NBR-kumipinnoitetta PVC-muovipinnoitteisena. PVC-pinta voidaan toteuttaa asiakkaan haluamalla värillä. PVC-pintaistat turvamatot sopivat siisteihin tuotantotiloihin.



- Vaarallisten alueiden esteettömään suojukseen, kun on vaikea suojata verhoilla tai aidoilla
- PLd -tason vaatimukset saavutetaan SSZ-laiteparilla turvarele + turvamatto
- Matot toteutetaan aina asiakkaan mittakuvien mukaan mittatilaustyönä (ei standardikokoja)
- Eri pinnoitteet (EPDM/NBR/tulen ja kipinän kestävä pinnoite)
- Mahdollista toteuttaa leikkauksia (kaarevat, reunat, keskelle)

Safety-Systems Zimmermann (SSZ) GmbH on vuonna 1989 perustettu saksalainen perheyrittäjä, joka kehittää, valmistaa ja toimittaa paine-elementillisiä turvatuotteita teollisuuden tarpeisiin. Tuotteisiin kuuluvat matot, reunat, puskurit sekä releet. Kaikki tuotteet valmistetaan asiakaskohtaisina rakenteina, mikä takaa sopivan tuotteen löytymisen kaikkiin suojattaviin kohteisiin.

Tarkastukseen ja moottorinohjaukseen

Vucam videokoopit visuaaliseen tarkastukseen

Monipuoliset liikkuvan tarkastajan VUCAM- videokoopit mahdollistavat nopean ja laadukkaan tarkastuksen.

Automaattinen kohdennus ja valonsäätö takaavat parhaan mahdollisen kuvan kaikissa kohteissa. Heijastavissa kohteissa valonsäätöä voidaan myös säätää manuaalisesti. Korkeatehoinen LED-valonlähde pysyy viileänä myös pitkässä käytössä. 4-suuntainen kamerapään kääntö onnistuu kätevästi käsiyksikön ohjaimista.

Keskusyksikössä on useita tarkastusta helpottavia ominaisuuksia kuten kolminkertainen digitaalinen zoom, kuvan kääntö, koko näytön tila, säädettävä esitallennus 30 sekuntiin asti ja liitäntä mikrofonille.

Vucam-videokoopit valmistetaan Saksassa käsityönä laadukkaista materiaaleista. Hiilikuiturakenne ja alumiinista valmistettu kahva takaavat laitteen keveyden ja kestävyuden käytössä.

Kahvassa sijaitsevat pikanäppäimet ja 5,7" LED-kosketusnäyttö mahdollistavat kuvien ja videoiden oton sekä niiden katsomisen välittömästi. Vapaasti ylös/alas kääntyvä näyttö voidaan asettaa haluttuun kohtaan.



VUCAM XO 6 mm Ø: työskentelypituudet 2,2 m, 3,3 m tai 6,6 m
VUCAM AM 4 mm Ø: työskentelypituudet 1,1 m, 2,2 m tai 3,3 m

Älykästä moottorinohjausta modbus-liitännällä

Doldin älykkäitä UG 9410 ja UG 9411 moottorinohjausyksiköitä voidaan käyttää 1- ja 3-vaihemoottorien pehmeäkäynnistykseen, pehmeään pysäytykseen, peruutukseen ja suojaukseen.

Syötön ohjaus tapahtuu puolijohdetekniikalla ja suunnanmuutos potentiaalivapaiden koskettimien avulla. Koskettimet ovat kuormattomia tilaa muutettaessa, jolloin laitteen käyttöikä pitenee.

Moottorinohjaus ja -diagnostiikka tehdään etänä Modbus RTU-liitännällä. Modbus-asetukset ovat kätevästi aseteltavissa laitteen etupaneelista. Etupaneelissa sijaitsee lisäksi helposti luettavat diagnostiikka-LED:t.

Yksiköt valvovat moottorille syötettävää virtaa, josta termistä mallia käyttämällä voidaan määrittää moottorille rajalämpötila. Tämän ylittyessä yksikkö katkaisee syötön moottorille, eikä ylikuormitusta pääse tapahtumaan. Virranvalvonnan lisäksi lämpötilanvalvontaan voidaan käyttää erillistä lämpötila-anturia.

DOLD 



- IEC/EN 60 947-4-2 standardin mukainen
- Modbus RTU-liitäntä
- 3-vaihemoottoreiden ohjaukseen 0.18 kW-2.2 kW 400 V (UG 9410)
- 1-vaihemoottoreiden ohjaukseen 50-180 W tai 180 W-1.1 kW 230 V (UG9411)
- Jopa 7 toimintoa yhdessä laitteessa
- 3 potentiometriä Modbus asetusmuutoksiin
- 5 diagnostiikka LED:iä
- Suunnanvaihto releillä, pehmeäkäynnistys ja -pysäytys puolijohdekontakteilla
- Galvaaninen erotus ohjaus- ja kuormapiirin välillä
- Hybridirele yhdistää rele- ja kulumattoman puolijohdetekniikan
- Leveys vain 22.5 mm

Sähkölehdon tuotevalikoima



▶ Liitintekniikka

Liittimet testaukseen, erikoiskoneisiin, mittalaitteisiin, liikennetekniikkaan, tiedonsiirtoon, hyvinvointitekologiaan ja valaisinsovelluksiin

▶ Turvatekniikka

Standardien mukaiset turvatekniikan ratkaisut teollisuuden kone- ja henkilöturvallisuuden parantamiseen.

▶ Mittaus ja valvonta

Ratkaisut erilaisten sähköisten suureiden mittaukseen ja valvontaan, mittasignaalien erotukseen ja muuntamiseen sekä NDT-tarkastuksiin

▶ Automaatio

Automaatiotuotteet aseman, liikkeen tai käyttäjän tunnistukseen ja ohjaukseen kappaletavara-automaatiossa, materiaalinkäsittelyssä ja koneautomaatiossa.

Lisätietoa tuotevalikoimastamme ja palveluistamme sahkolehto.fi
Haluatko tietoa tuoteuutuuksista?
Tilaa uutiskirje!



KONEPAJA

Osallistu DEWALT akkukonesarjan arvontaan

Palauta arvontalipuke täytettynä osastollemme A1127 ja olet mukana DEWALT DCK268P2T akkukonesarjan arvonnassa. Täytä yhteystietosi tai liitä tähän käyntikorttisi.

Arvonta suoritetaan 26.3.2018. Voittajille ilmoitetaan henkilökohtaisesti ja nimi julkaistaan kotisivuillamme.

Onnea arvontaan!



Nimi _____

Yritys _____

Tehtävä _____

Katuosoite _____

Paikkakunta _____

Sähköpostiosoite _____

Puhelin _____